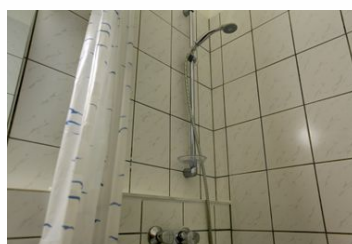
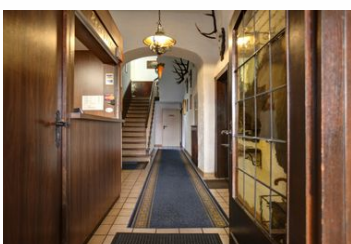
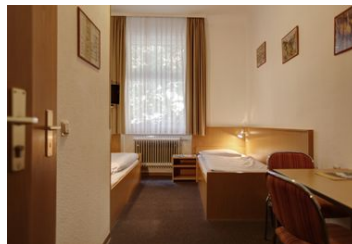


# Schlosskrug

Hotel

Saarbrücken



## Beschreibung

Das familiengeführte Hotel-Restaurant Schlosskrug in Saarbrücken verfügt über funktional eingerichtete Zimmer. Morgens wird ein reichhaltiges Frühstücksbuffet angeboten und im Restaurant wird eine große Auswahl an regionalen und saisonalen Gerichten serviert.

HRS Sterne: 2

Unser Haus bietet Ihnen Mo-Fr ein gepflegtes Restaurant mit einer regionstypischen Speisenauswahl, sowie einer bekannten

Wildpretküche. Außerdem empfehlen wir Ihnen den Besuch unserer gemütlichen Pilsstube.

Früheste Anreise: 08:00

Späteste Abreise: 11:00

Empfang besetzt: 07:00 bis 23:00

Empfang am Wochenende besetzt: 07:30 bis 21:00

Englisch sprechendes Personal tagsüber

Englisch sprechendes Personal nachts

Erbaut: 1954

## Allgemeine Lageinformationen

Das Hotel-Restaurant Schlosskrug befindet sich in günstiger Lage in Saarbrücken. Viele Attraktionen im Zentrum der Stadt wie das barocke Schloss Saarbrücken das Alte Rathaus und die Basilika St. Johann sowie zahlreiche Restaurants und Cafés können bequem zu Fuß erreicht werden. Der Hauptbahnhof ist ca. 1 Kilometer vom Hotel-Restaurant Schlosskrug entfernt.



## Entfernungen

Arzt: 500 m

Autobahn: 890 m

Bahnhof: 1.2 km

Bushaltestelle: 500 m

Casino: 3 km

Flughafen: 14 km

Messe: 3 km

(Kur-)Park/Wald: 3 km

Schwimm-/Spaßbad: 3 km

Zentrum: 680 m

Objekt ID: 204-89900