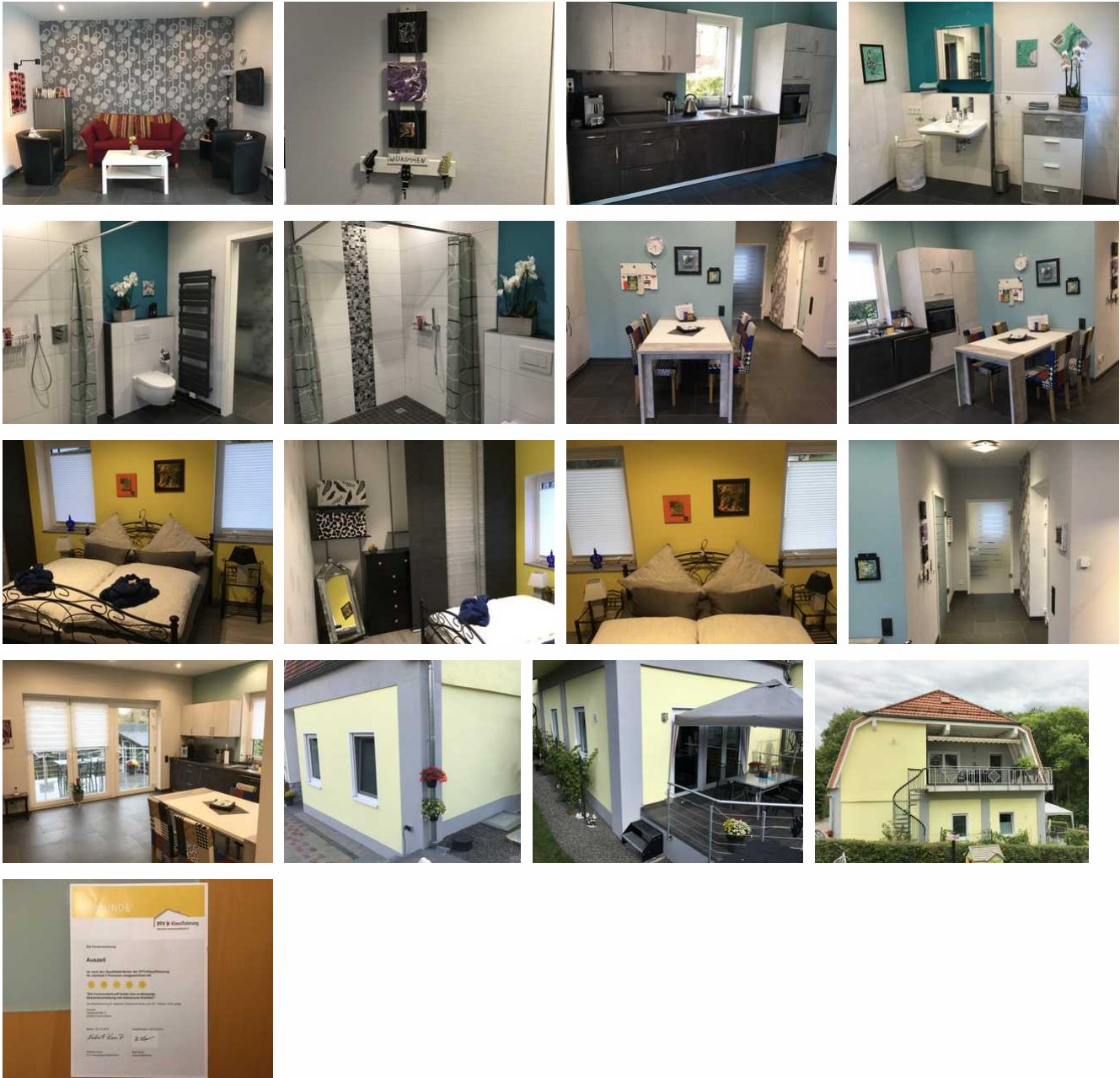


Ferienwohnung Auszeit, modern, liebevoll eingerichtete FeWo

1F ★★★★★

Ferienwohnung

Friedrichsthal (Saar)



Beschreibung

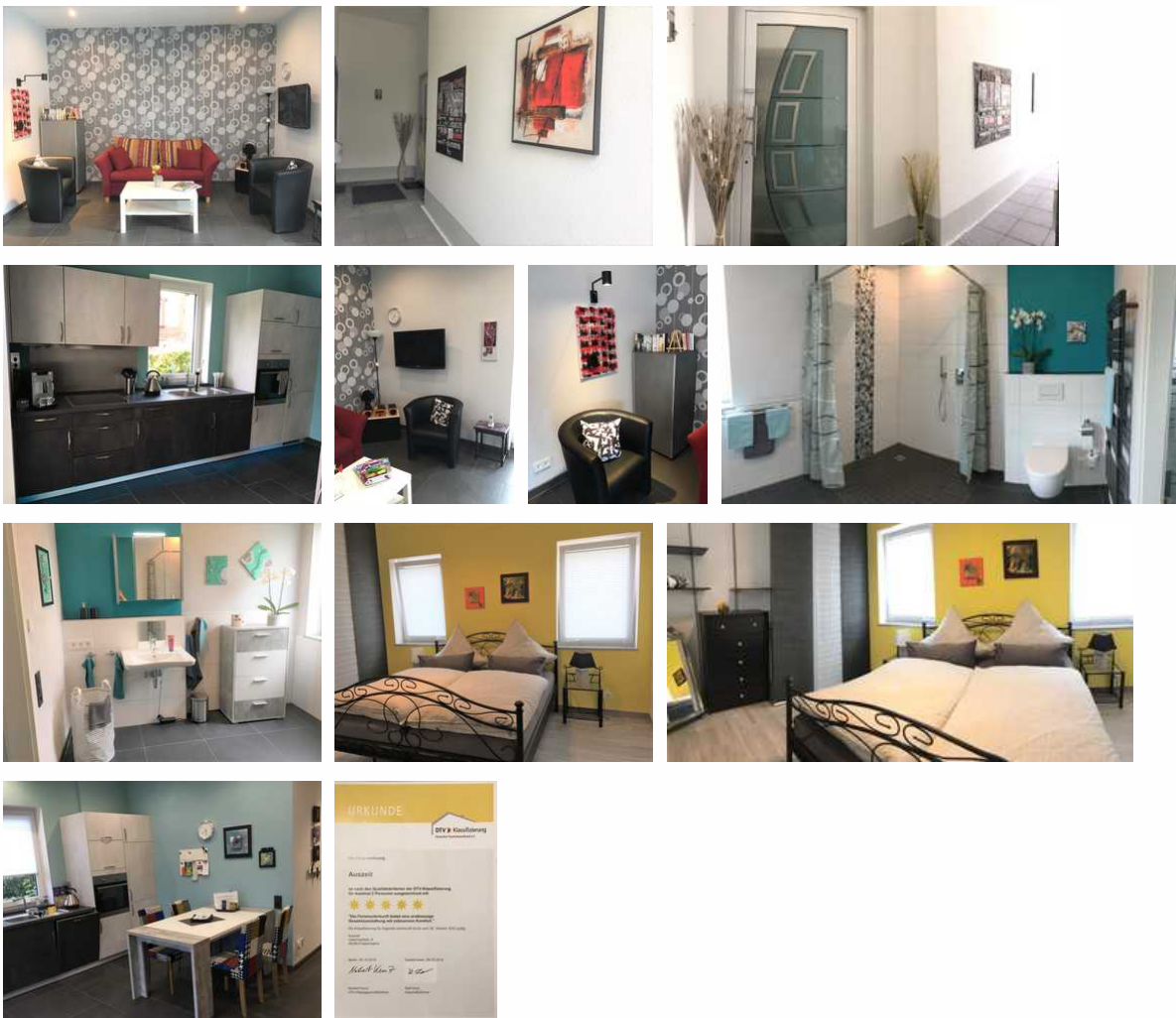
Im Oktober 2019 wurde unsere Ferienwohnung mit 5-Sternen, der höchsten Kategorie des DTV, ausgezeichnet!!
Herzlich Willkommen ! Egal, ob Sie nur auf der Durchreise sind, zum Arbeiten ins Saarland kommen oder hier Ihren Familienurlaub verbringen möchten, Sie sind herzlich eingeladen, in unserer Ferienwohnung unser Gast zu sein. Die barrierefreie Ferienwohnung "Auszeit" ist eine liebevoll eingerichtete Ferienwohnung mit einer Größe von etwa 60m². Diese teilen sich folgendermaßen auf: Wohn-, Ess- und Kochbereich mit ca. 26m², Bad ca. 9,5m², Schlafzimmer ca. 17m² und einen

großzügigen Flur mit ca. 6m². Die Wohnung wurde 2018 neben unserem Wohnhaus gebaut. Sie ist komplett eingerichtet und entspricht modernen Anforderungen. Beheizt wird sie über eine Fußbodenheizung, die Zimmer sind unabhängig voneinander regulierbar. Sie bietet ausreichend Platz für 2 Erwachsene. Die Ferienwohnung verfügt über einen separaten Eingang. Des Weiteren gehört eine 12m² große, bestuhlte Terrasse in Südlage dazu. Auch ein WLAN-Zugang steht zur Verfügung. In unserem schönen Saarland gibt es vieles zu entdecken und Sie können eine interessante und erholsame Zeit hier verbringen. Wir bieten Ihnen dazu die passende Unterkunft.

Erbaut: 2018

Ferienwohnung

F ★★★★★



Über den befestigten Zugang mit einem breiten Eingangsbereich und automatisch öffnender Eingangstür erreichen Sie bequem die "Ferienwohnung Auszeit". Im geräumigen Flur finden Sie eine Garderobe, einen Schuhschrank und einen kleinen Safe sowie eine Erste-Hilfe-Box. Der ca. 26m² große Wohn-, Ess- und Kochbereich mit einem direkten Zugang zur Terrasse beinhaltet eine moderne Einbauküche mit Spülmaschine, Kühl- Gefrierkombination, Ceran-Kochfeld, Umluft-Backofen, Kaffee-Vollautomaten, Wasserkocher und vielem mehr. Am Essplatz haben bequem 4 Personen Platz, bei Bedarf lässt sich der Esstisch ausziehen. Geschirr, Pfannen und Töpfe sind in ausreichender Anzahl vorhanden. Der Wohnbereich besteht aus einer Sitzgruppe mit einer Couch und zwei Clubsesseln sowie einem Tisch. Eine Leseecke mit einer Auswahl unterschiedlicher Bücher steht zur Verfügung. Des Weiteren ist ein 40 Zoll HD-Fernseher mit LCD-Display vorhanden. In der bereitgestellten Stereoanlage können Sie Ihre mitgebrachten CDs hören bzw. regionale Radiosender empfangen. Ein Angebot an

Gesellschaftsspielen ist ebenso vorhanden. Im großzügig gestalteten Badezimmer mit ca. 9m² und großem Fenster, erwartet Sie ein ebenerdiger Duschbereich mit einer großen Regendusche. Das Waschbecken ist mit einer Infrarot Elektronik ausgestattet. Föhn, Handtücher und Badetücher sind ebenfalls vorhanden. Das 16m² große Schlafzimmer ist mit einem 180x200 Doppelbett ausgestattet und hat zwei große Fenster. Es bietet ausreichend Platz und die Möglichkeit, dieses um ein Kinderbett zu erweitern. Die Terrasse mit Blick in den Garten bietet eine Fläche von 12m². Im Sommer ist sie mit einem Pavillon überdacht, damit sowohl dem Frühstück als auch dem Abendessen auf der Terrasse nichts mehr im Wege steht. Im Garten befindet sich eine Sonnenliege und eine Hängematte, die gerne genutzt werden können. 1 PKW Stellplatz befindet sich direkt an der Ferienwohnung, der Zugang in die Wohnung erfolgt barrierefrei.

Ausstattung Zimmer

Größe: 60 qm

Belegung max.: 2

Anzahl Schlafzimmer: 1

WLAN: ja

TV: ja

Nichtraucher: ja

Hinweise zu Haustieren

Haustiere nicht erlaubt

Allgemein: Balkon, Barrierefreiheit, behindertenfreundlich(Kat.), behindertengerecht, Doppelbett, ebenerdig, Heizung, Insektenschutz/Gaze, Nichtraucher, Nichtraucherhaus, rollstuhlgeeignet, rollstuhlgerecht, Terrasse

Außenanlage: Fahrradunterstellmöglichkeit, Parkplatz, Sitzecke im Garten

Küche: Backofen, Gefriermöglichkeit, Küche (offen), Kühlschrank, Spülmaschine

Sanitär: Bad/WC, Dusche, Dusche/WC, Haartrockner

Service: Bettwäsche, Handtücher, Safe, Safe

Technik: CD-Player, WLAN, Telefon, TV

Allgemeine Lageinformationen

Von der Ferienwohnung "Auszeit" erreichen Sie in 3 Minuten das Autobahnkreuz Friedrichsthal mit Anbindung an die A8 und die A623. Die Landeshauptstadt Saarbrücken erreichen Sie in 13 Minuten, den Flughafen Ensheim in 20 Minuten. Der Bahnhof Friedrichsthal ist fußläufig in 5 Minuten zu erreichen. Einkaufsmöglichkeiten befinden sich in unmittelbarer Umgebung. Das Frei- und Hallenbad Friedrichsthal ist in 5 Minuten mit dem Auto erreichbar.



Entfernungen

Autobahn: 1.4 km

Bäcker: 1.9 km

Bahnhof: 800 m

Bushaltestelle: 400 m

Krankenhaus/Klinik: 4.4 km

Restaurant: 250 m

Schwimm-/Spaßbad: 2.5 km

Supermarkt: 800 m

Ihr Gastgeber



Objekt ID: 112863